

Fond P. Dimpire

Août 1955,

Les images qui suivent
retracent un épisode
marquant des activités du
Cercle Amical des Mineurs
d'ALÈS :

La reconnaissance par
plongée sous-marine de la
FONTAINE de NIMES

Cette plongée a constitué un travail
d'équipe, non seulement pour les
plongeurs mais aussi pour tous ceux
qui les ont aidés dans leur tentative

Au nom du C.A.M.A. j'adresse
à tous mes sincères sentiments de
reconnaissance.

Le Président

Quantin

Quantin, Président du CAMA

Planque de NIMES



Documents

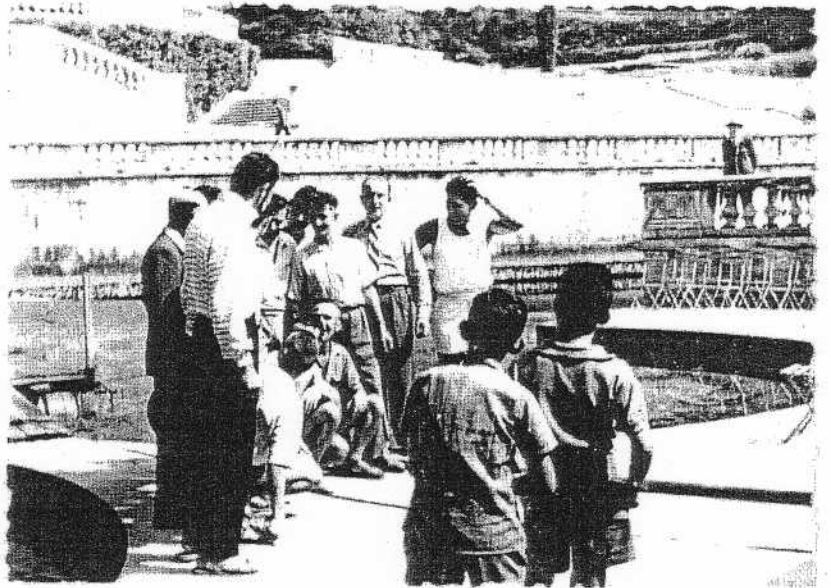
divers



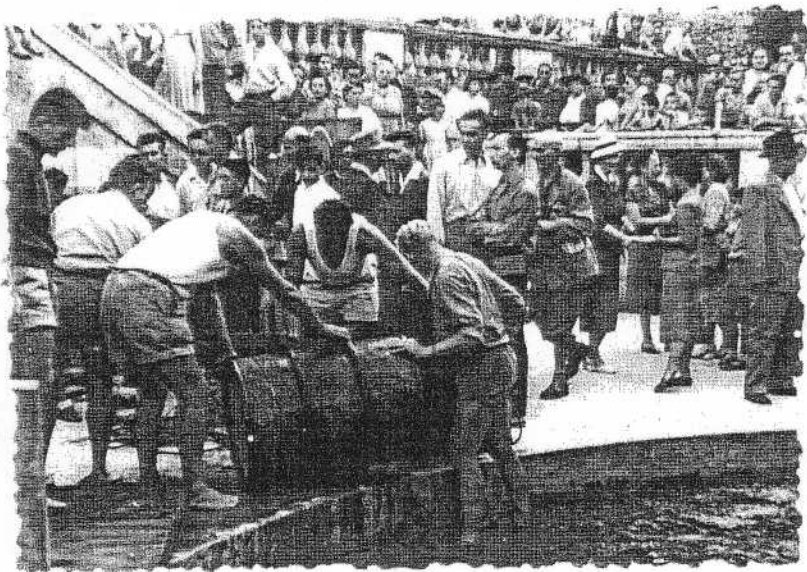


les préparatifs
terminés :

.. l'équipe peut poser pour la presse.



.. et partir
se restaurer



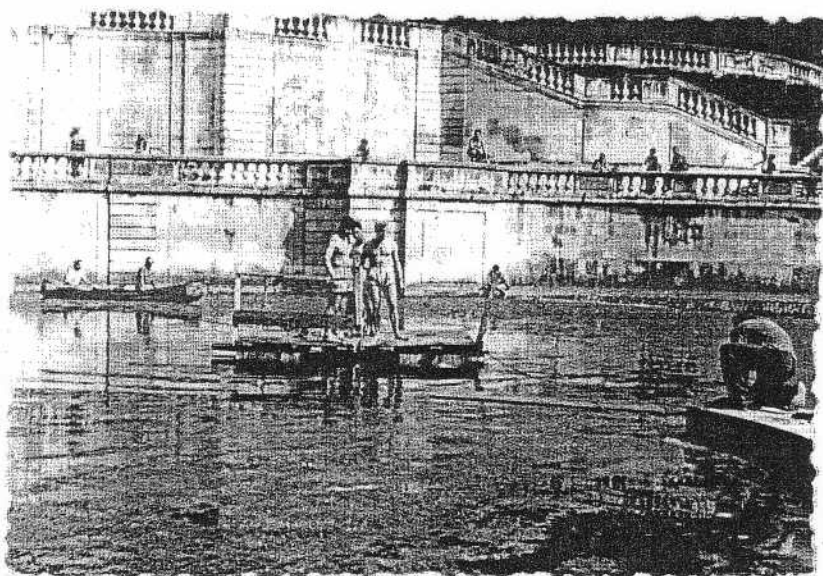
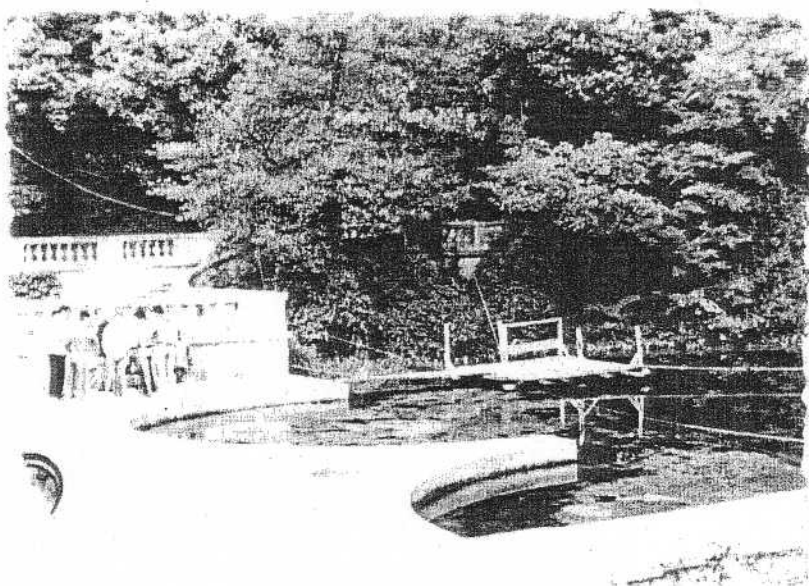
.. et va
reprendre
la route
d'ALÈS ...



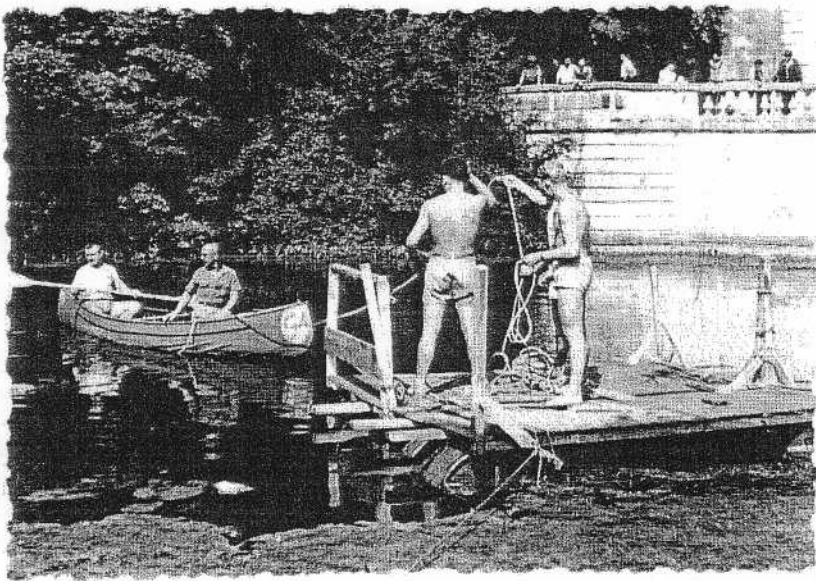


.. dimanche
28 août 1955:
tôt le matin:
depart d'ALÈS
pour NIMES

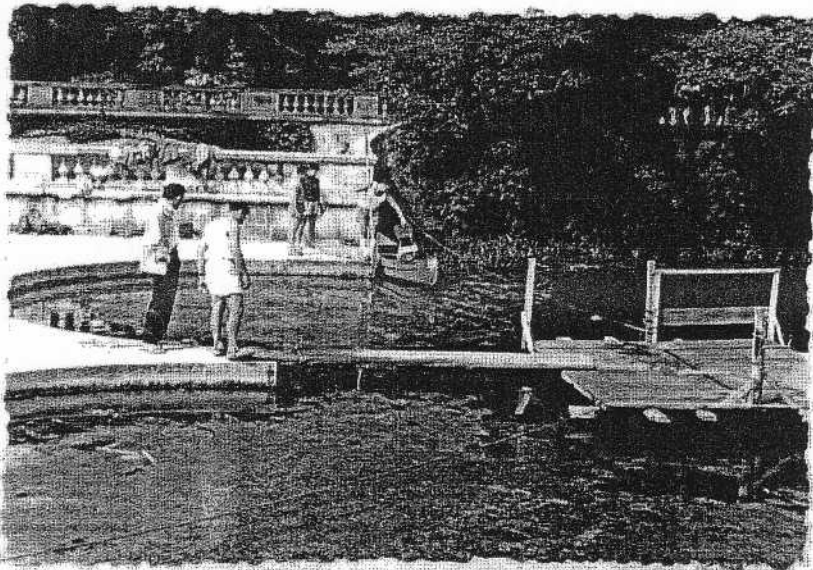
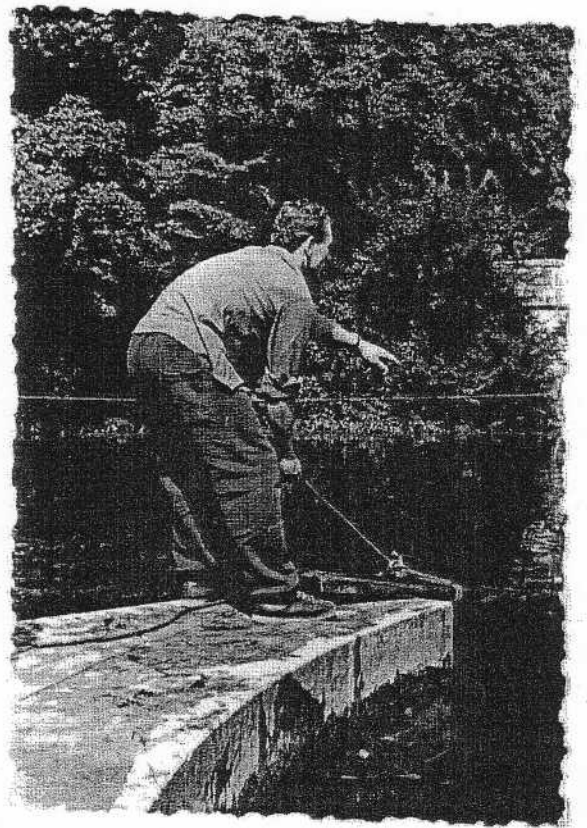
.. un radeau avait
été monté le
jeudi précédent
pour avancer
les préparatifs...

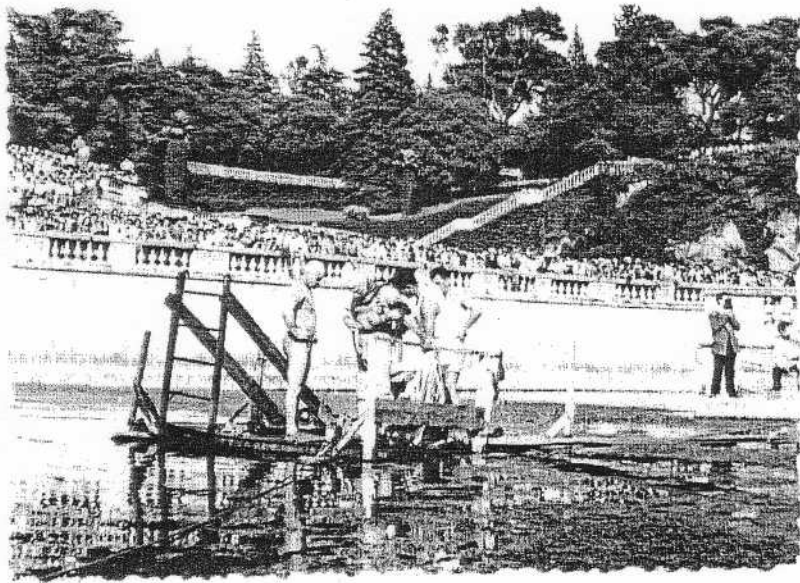


... il faut le
conduire
à sa place
définitive...

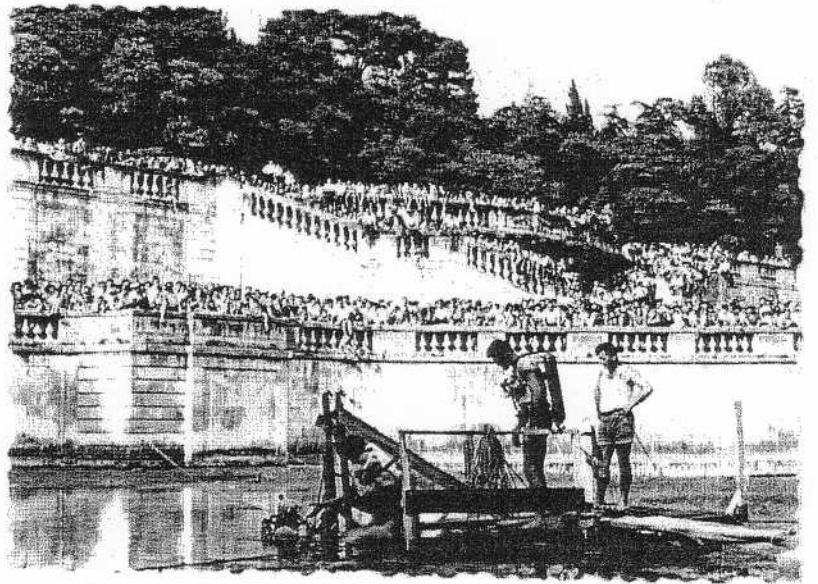


Monsieur MAGRELLI
précise
l'emplacement
du radeau

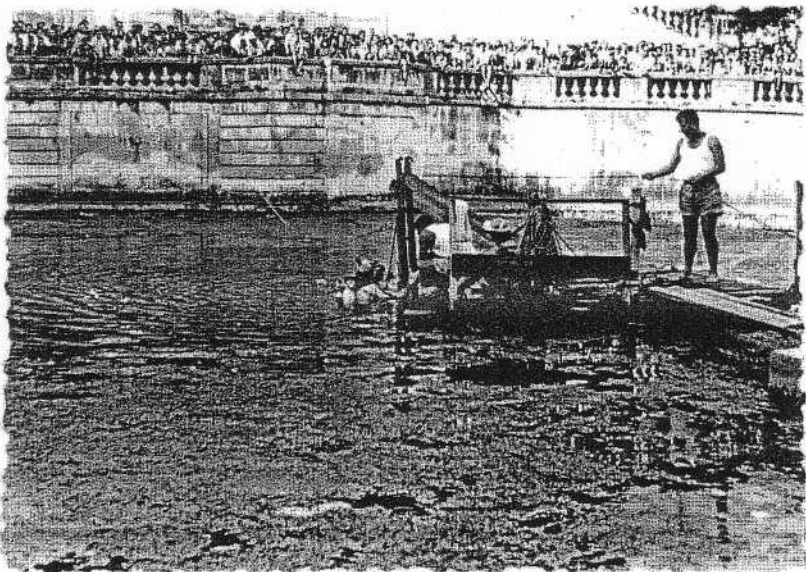


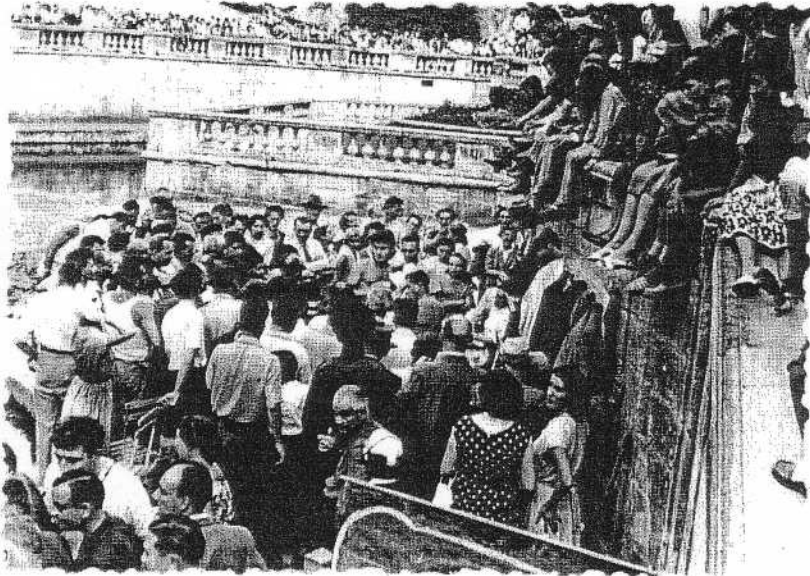


... le siphon
sera t il franchi!
.....



... plongis de 16 Reues à 16 h 35 ---





... à leur sortie
les plongeurs
sont entourés
...

.. et interviewés
devant
les
infra-rouges



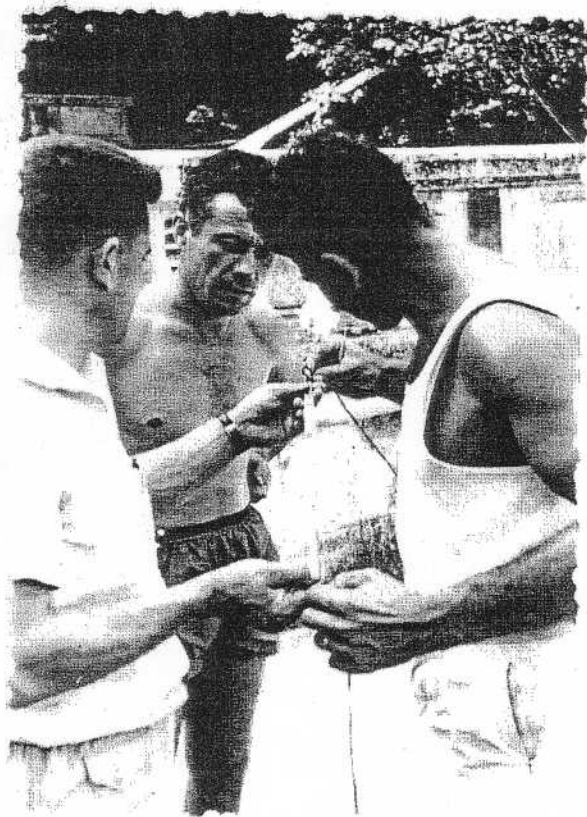
"La boue a
transformé l'eau

en "purée de pois" et a

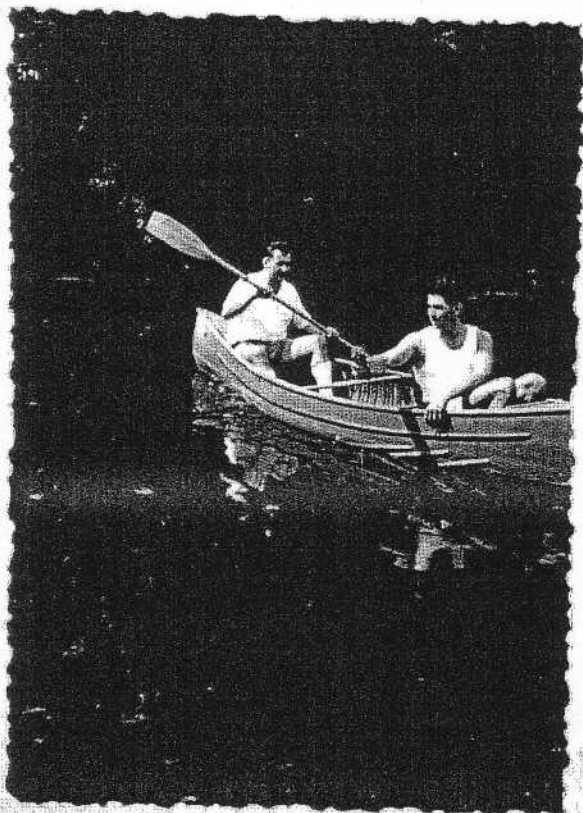
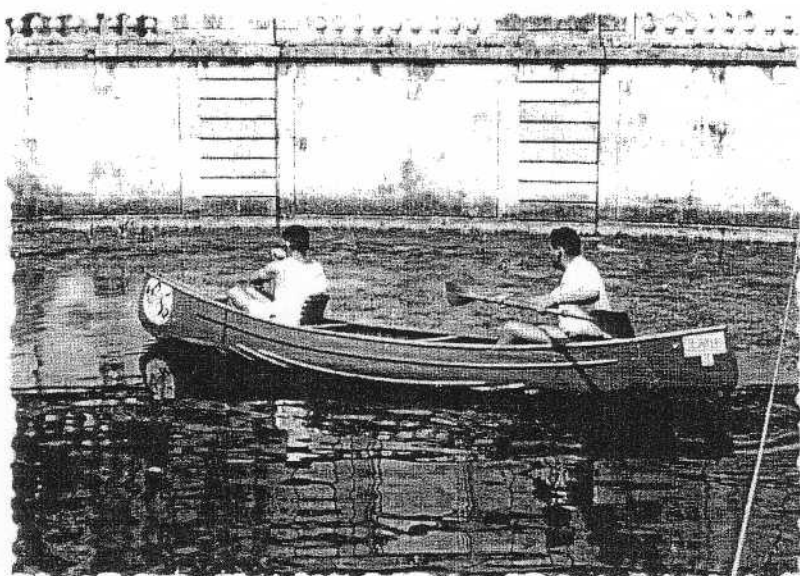
arrêté la
progression.

10 mètres de galéri
ont été cependant
recourus.."

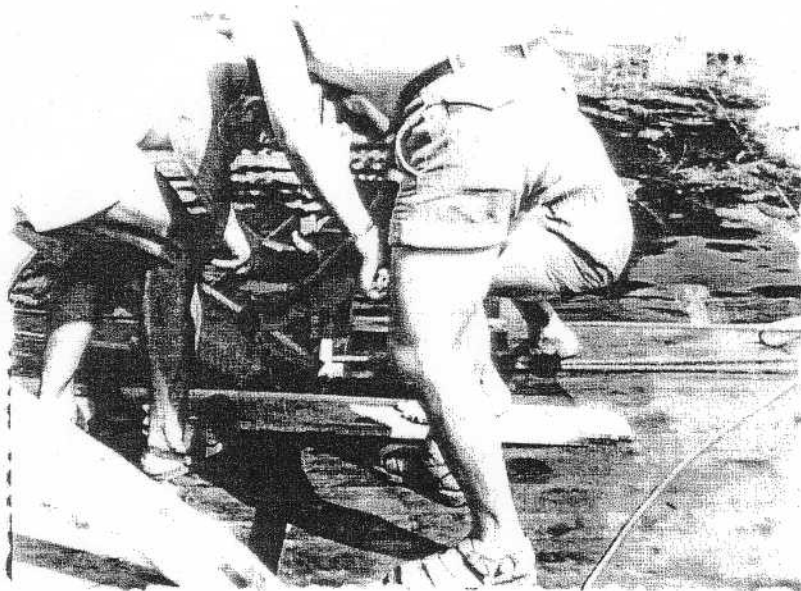




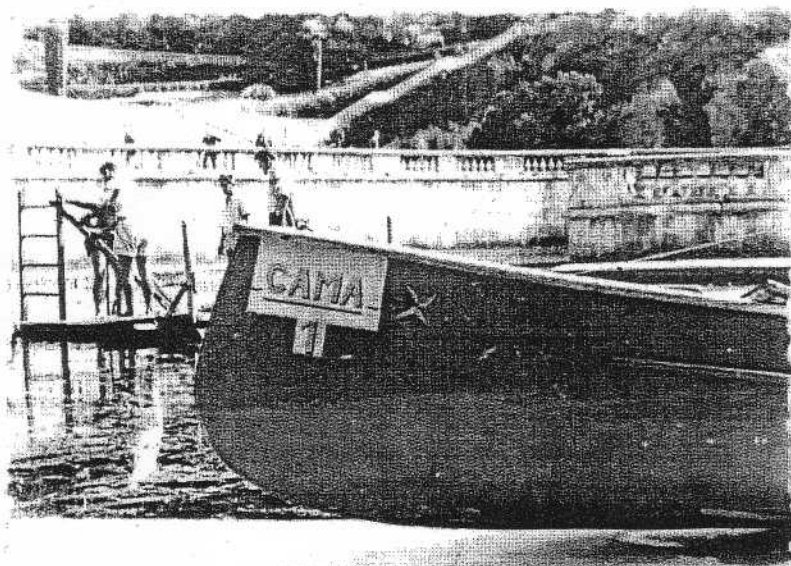
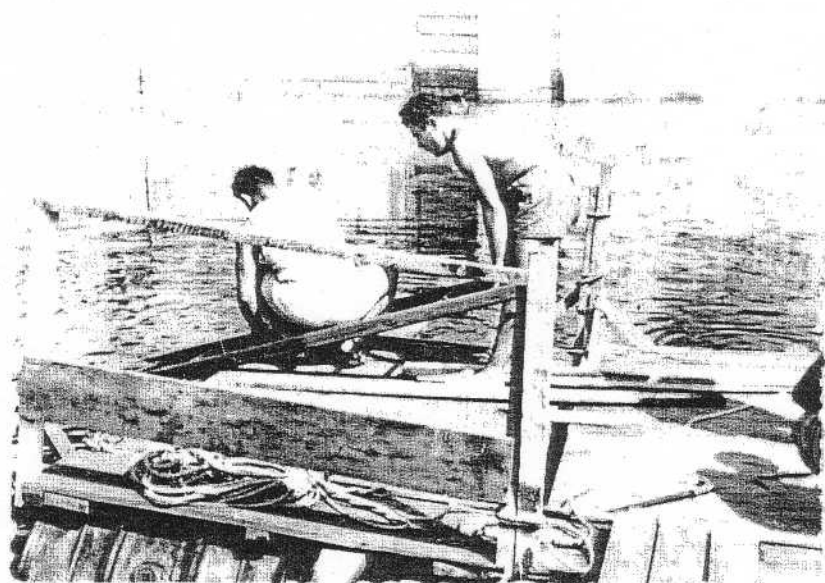
... une sonde
permettra
la reconnaissance
du fond ...

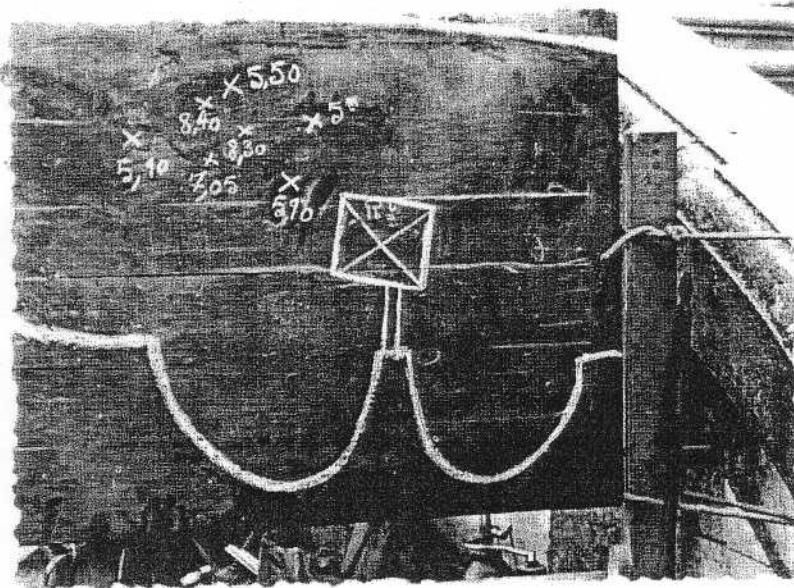


R. Aubaret et Griffé

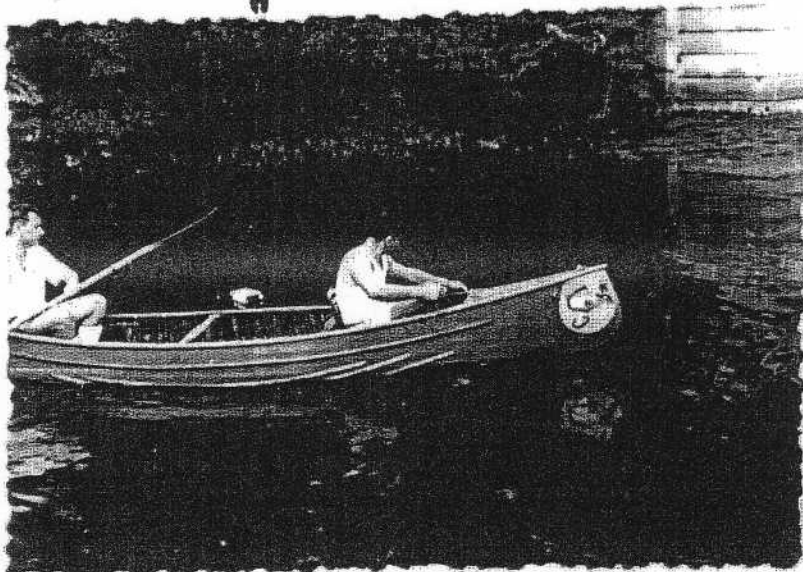
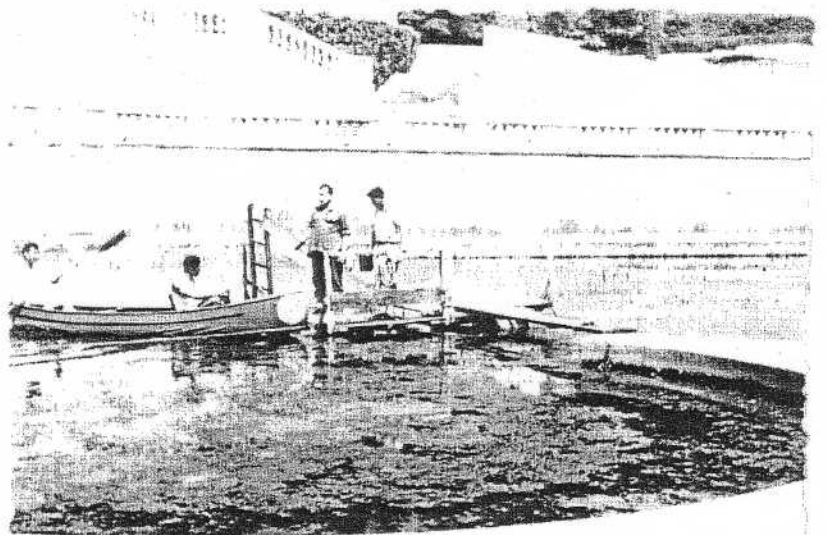


.. une échelle
facilitera
la descente
des plongeurs ...



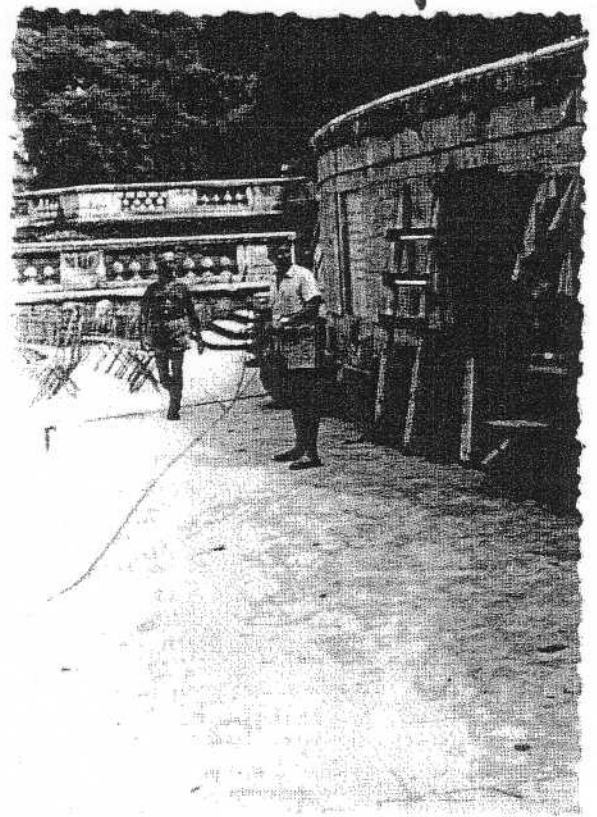


.. Les points les plus profonds 8m30 - 8m40 sont reperés par des Bouées

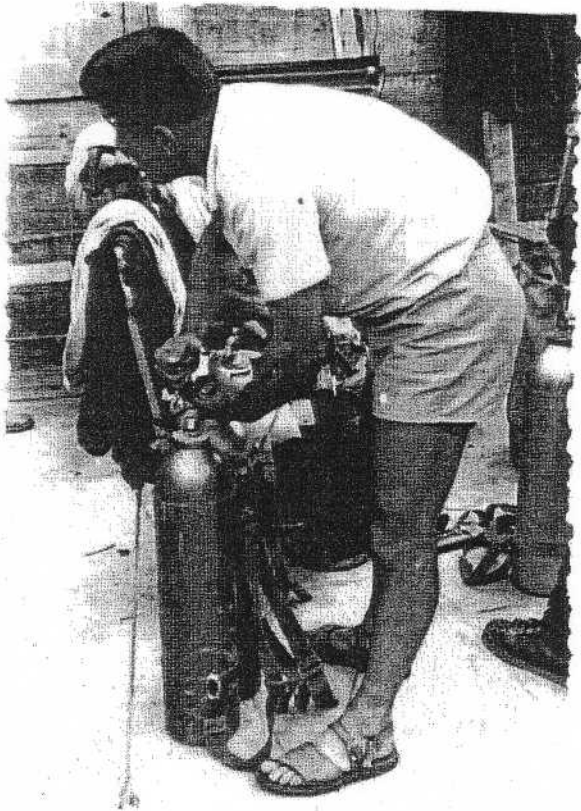




.. 3 tubes infra-rouges
rechaufferont les
plongeurs



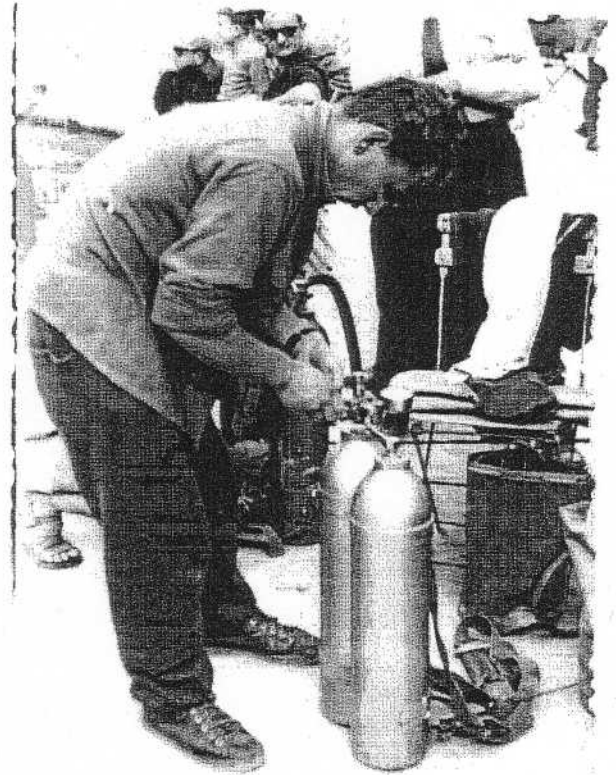
... la corde
de liaison
est prête ...



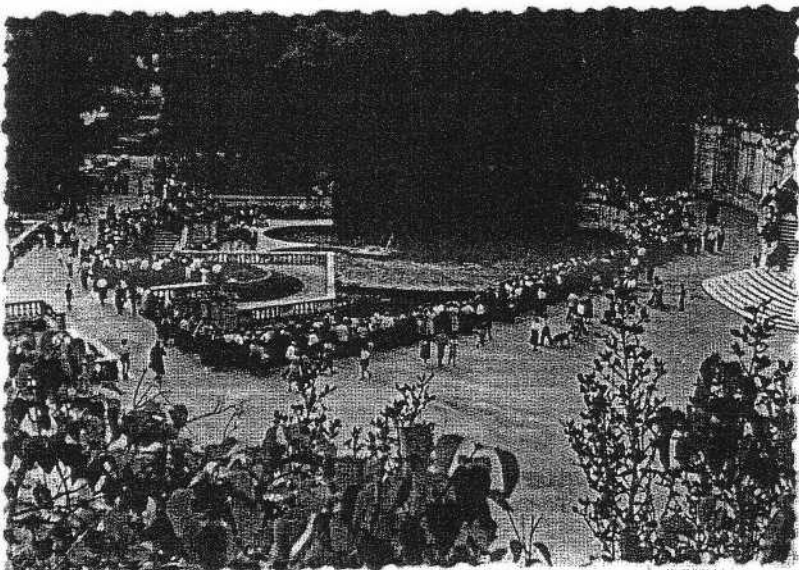
... La plongée est
prevue pour 16 heures

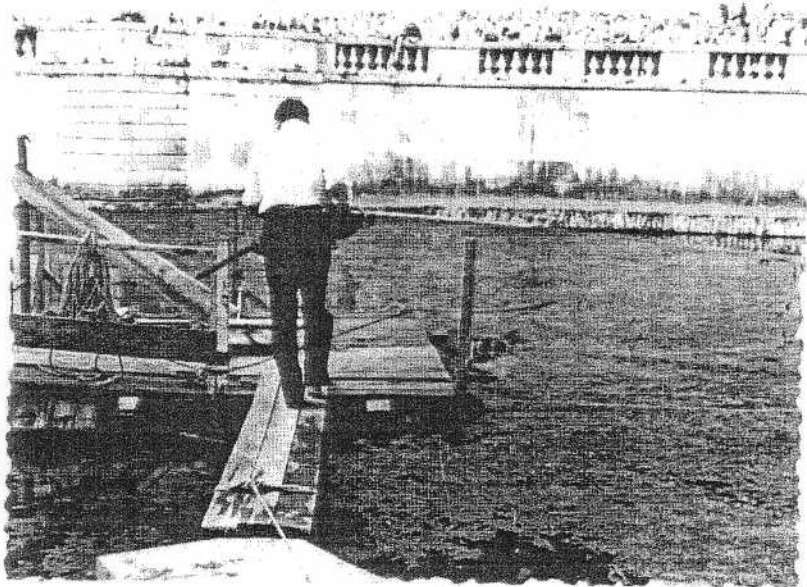
...
Les appareils respiratoires
COUSTEAU - GAGNANT
sont revus..

.. La pression d'air
est vérifiée ..

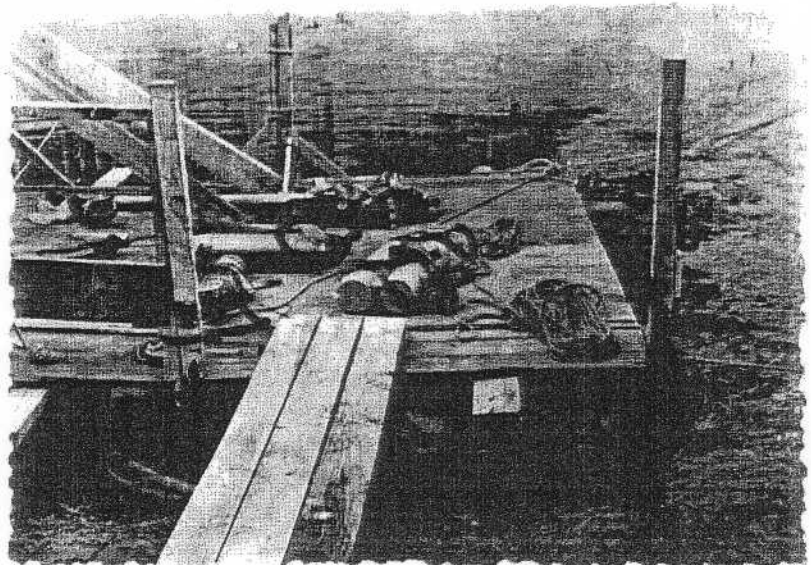


.. La population
nimoise est vivement
intéressée par ces
préparatifs ...





.. Le matériel est porté sur le radeau ..

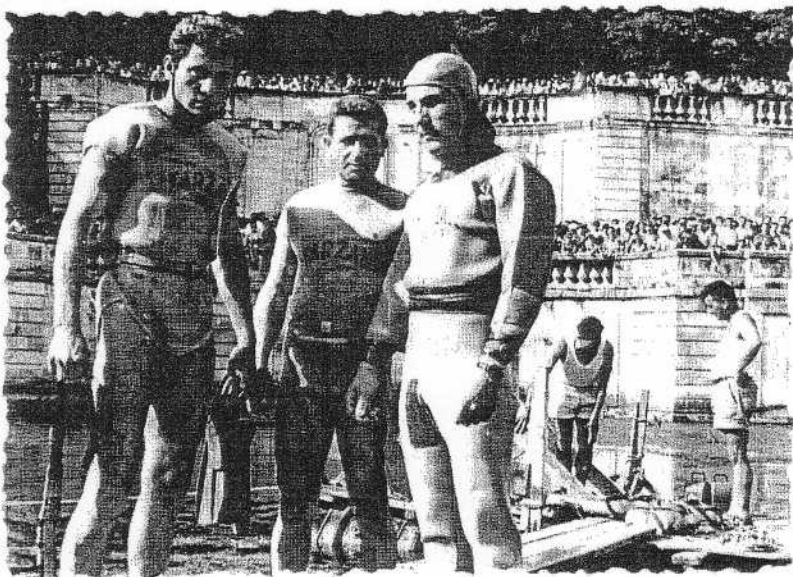


.. mise en pression
des carters de
lampes pour
éviter les rentrées
d'eau ..

.. passage des
combinaisons
étanches ...



→ Raymond
Magrelli



↑
BEAUD

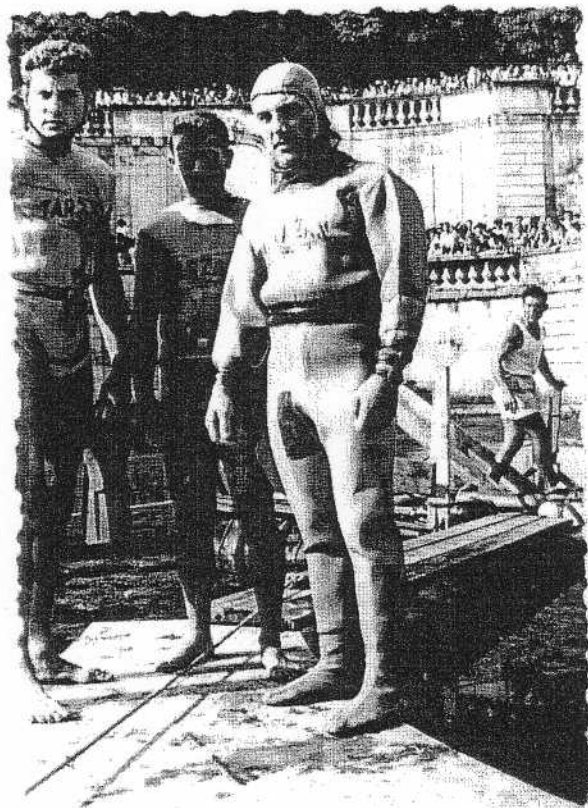
↑
Ernest BOLLA

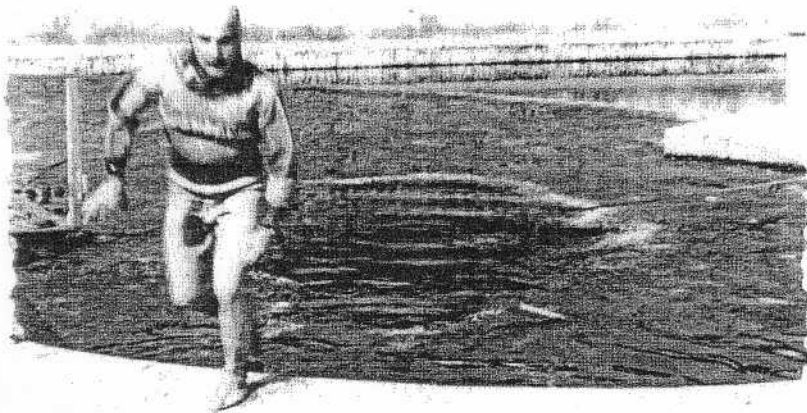
↑
Raymond MAGRELLI :

l'équipe

est

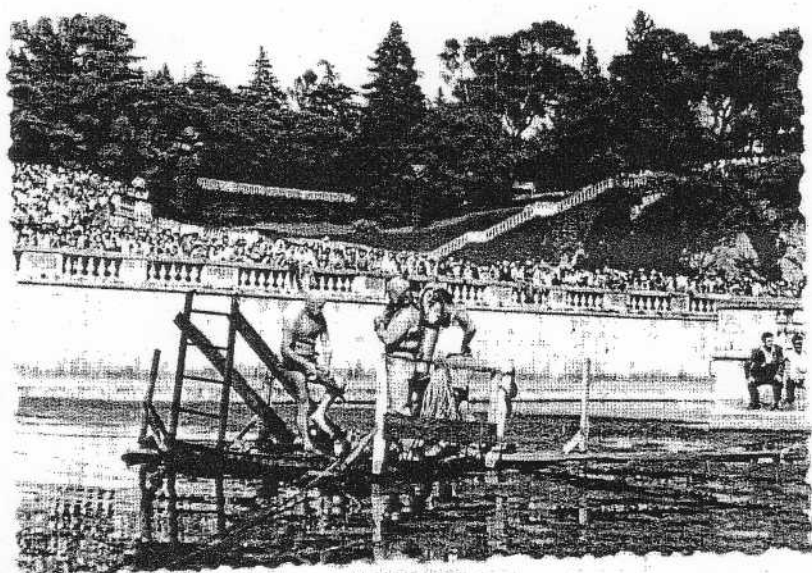
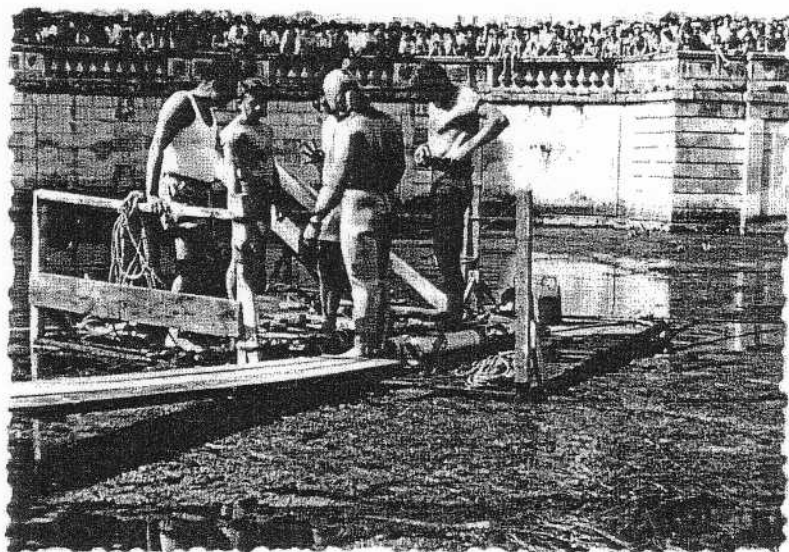
prête ..





.. essai
d'étanchéité
de l'équipement.

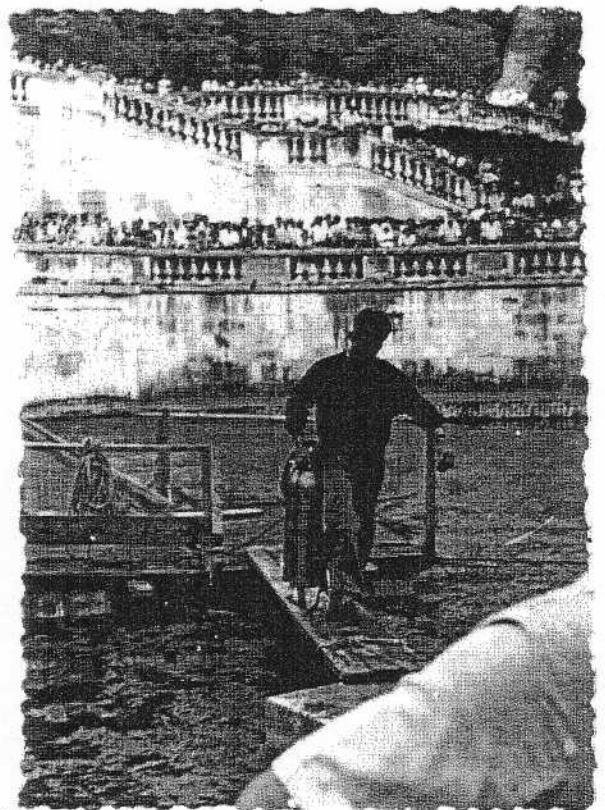
.. mise en
place
de la
ceinture
plombée



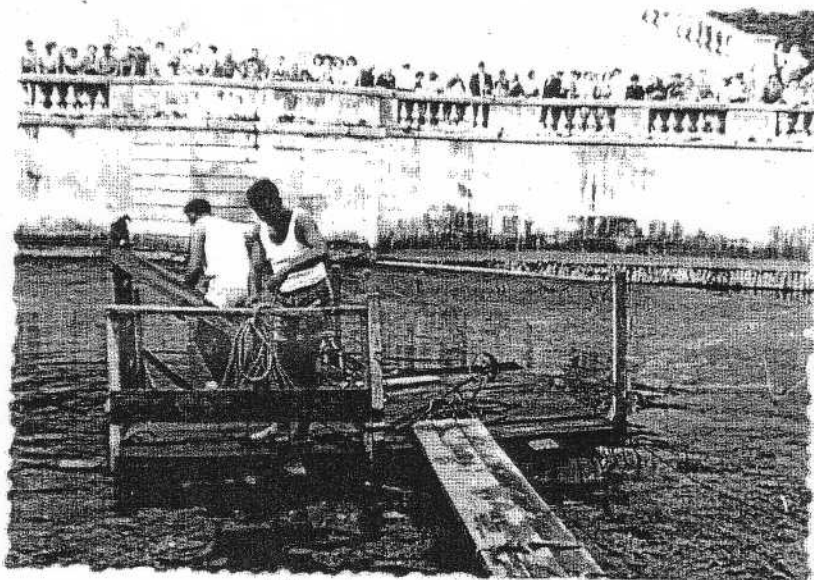
... et
des
palmes ...



.. un seul objet
d'intérêt archéologique
à être remonté : un
goulot de vase
gaullo-romain ...



Le
matériel
de cette
première
reconnaissance



est
replié ...



“
Les hommes
grenouilles
du C.A.M.A.

ont réussi à explorer une
partie du siphon ----

La Fontaine de Nîmes
a cependant gardé son secret!

Pour
combien
de temps ?

La Fontaine de Nîmes
a gardé son secret
mais les hommes Grenouilles d'Alès
ont réussi à explorer une partie du siphon

R. de Joly à droite

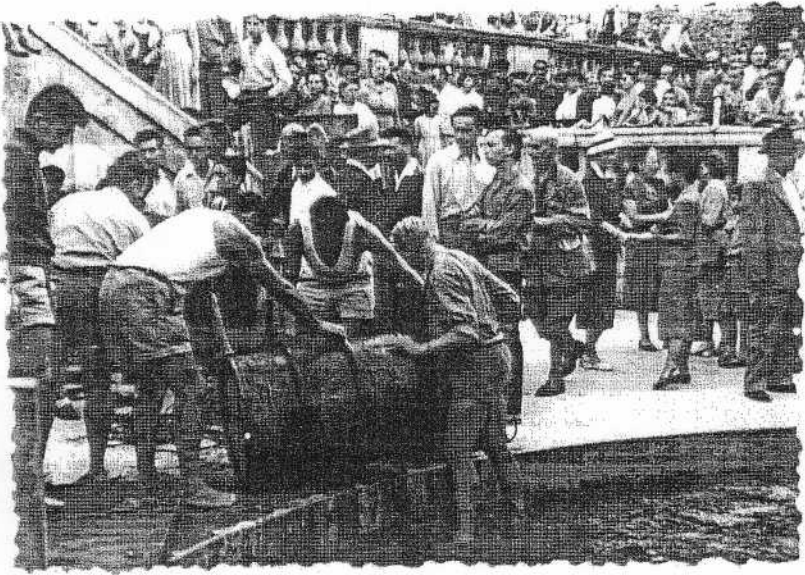


fin

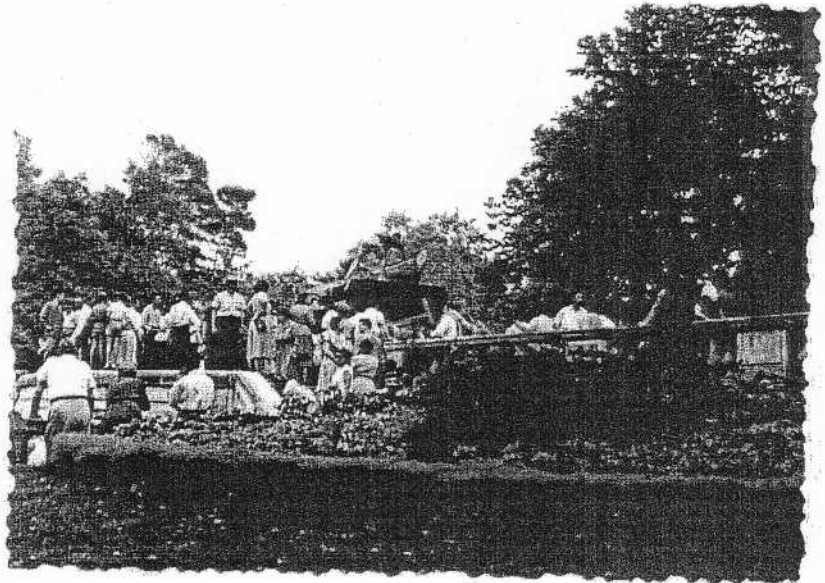
C'est un reportage photographique
de l'équipe PHOTO-CINE
du C.A.M.A

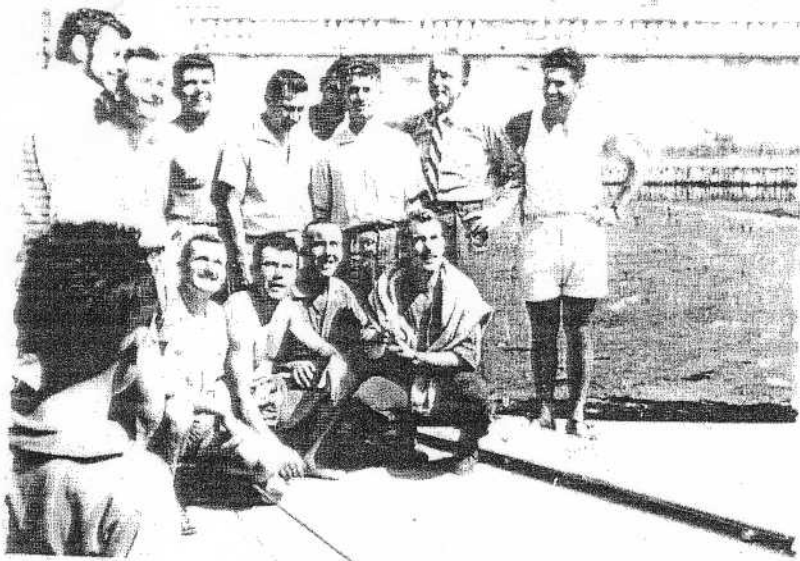


R. Magrelli à la Fontaine de Nîmes
R. Aubaret au fond.



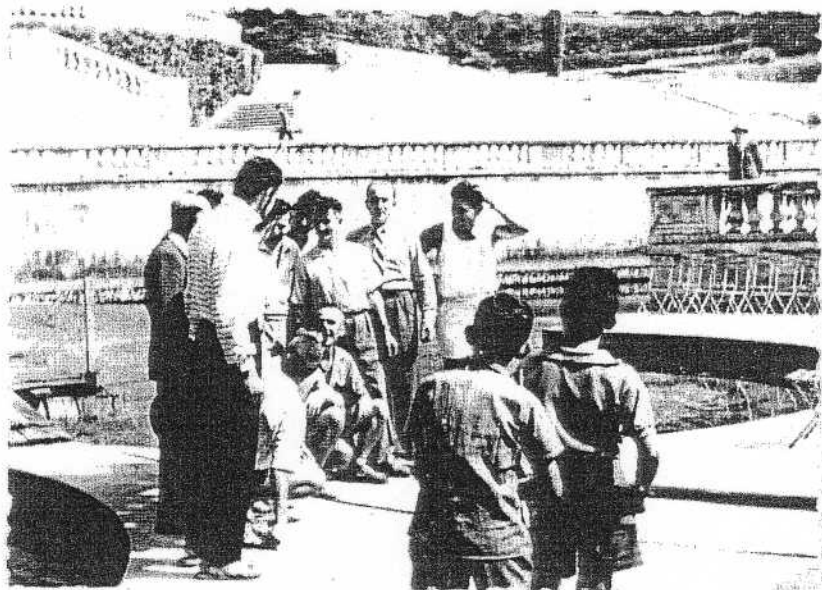
.. et va
reprendre
la route
d'ALÈS ...





les préparatifs
terminés :

.. l'équipe peut poser pour la presse .



.. et partir
se restaurer

